



CHAMBRE DE COMMERCE ET
D'INDUSTRIE TERRITORIALE
DE LOT-ET-GARONNE

ASSEMBLEE GENERALE PLENIERE

Lundi 28 novembre 2011



PROGRAMME DE MANDATURE

Jean-Alain MARIOTTI
Président



I – LE PROGRAMME DE MANDATURE 2011- 2015

- Rappel de la démarche
- Rapport sur la 2^{ème} série des ateliers thématiques par les élus

*

II – LES AGENCES DE LA CCIT : DES EQUIPES AU PLUS PRES DES ENTREPRISES



PROGRAMME DE MANDATURE

Marie-Pierre TUFFERY
Directeur Général

LES 6 AXES DU PROGRAMME DE MANDATURE



1 - Innovation



2 - Accès à la connaissance



3 - Attractivité du territoire



4 - Conquête des marchés

5 - Dynamisation de l'économie départementale

6 - Pérennisation des entreprises du département

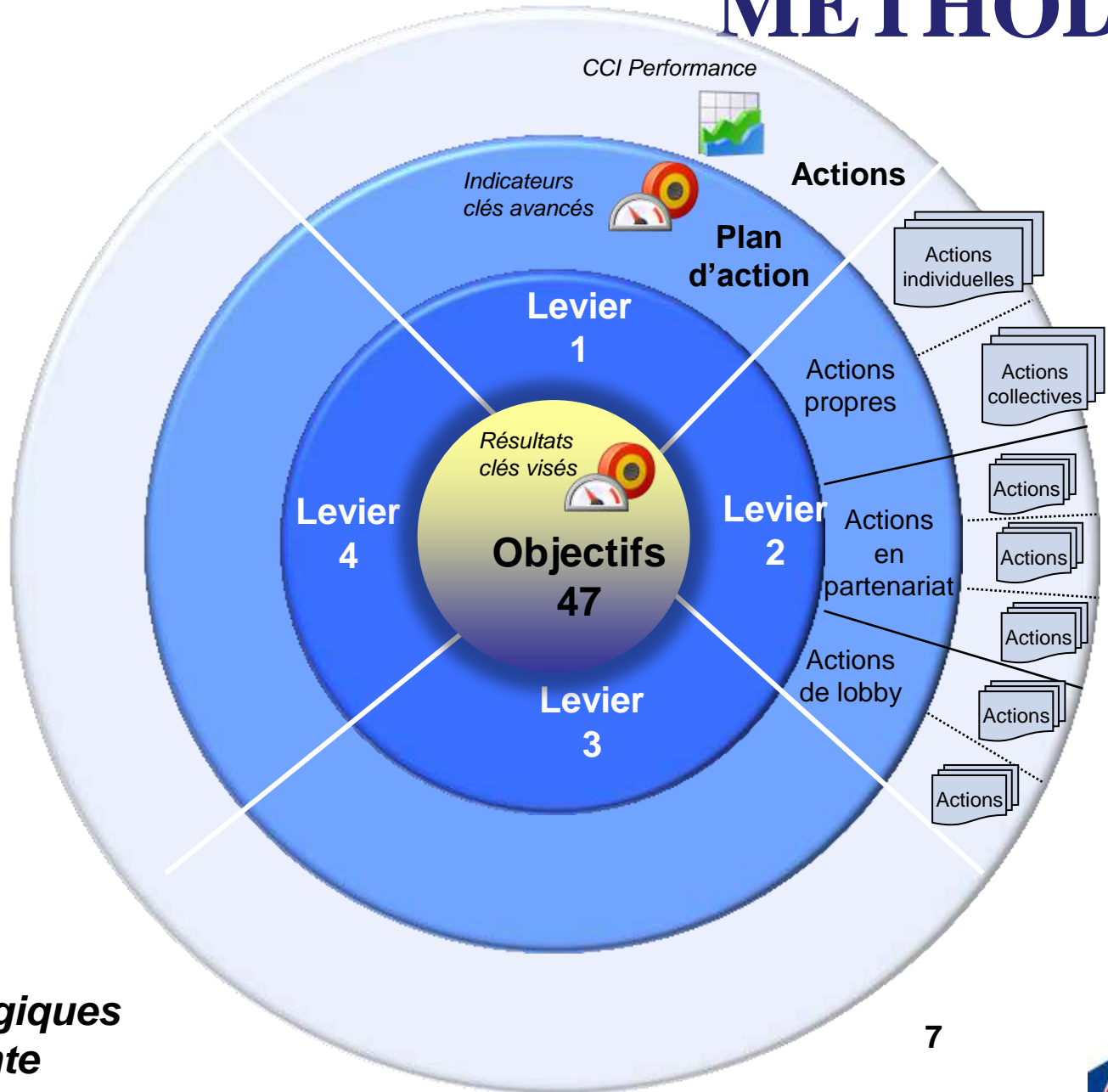
ETAPE 1

ETAPE 2

- **Analyse du contexte** : Forces, faiblesses, opportunités, menaces
- **1^{ère} série d'ateliers thématiques**
 - Identification d'indicateurs économiques pour le Lot-et-Garonne
 - Définition des leviers d'action de la CCIT 47
- **Présentation des comptes rendus lors de l'assemblée plénière de la CCIT 47 en mars**

- **2^{ème} série d'ateliers thématiques**
 - Choix des indicateurs clés (indicateurs économiques et indicateurs d'activité)
 - Sélection des actions de la CCIT 47 à reconduire ou à lancer pour chaque levier d'action
- **Présentation des comptes rendus lors de l'AG de la CCIT 47 de novembre**
- **Réalisation d'une plaquette de communication du programme de mandature 2011-2015 en version électronique évolutive**

MÉTHODE



Des objectifs stratégiques à l'action performante



RAPPORT DE LA 2^{ÈME} SÉRIE D'ATELIERS

Atelier 1 : Alain BRUGALIERES

Atelier 2 : Bernard DONNEFORT

Atelier 3 : Jean-Claude DARTUS

Atelier 4 : Mesmin BERAGNES

Atelier 5 : Bruno BELTRAMI

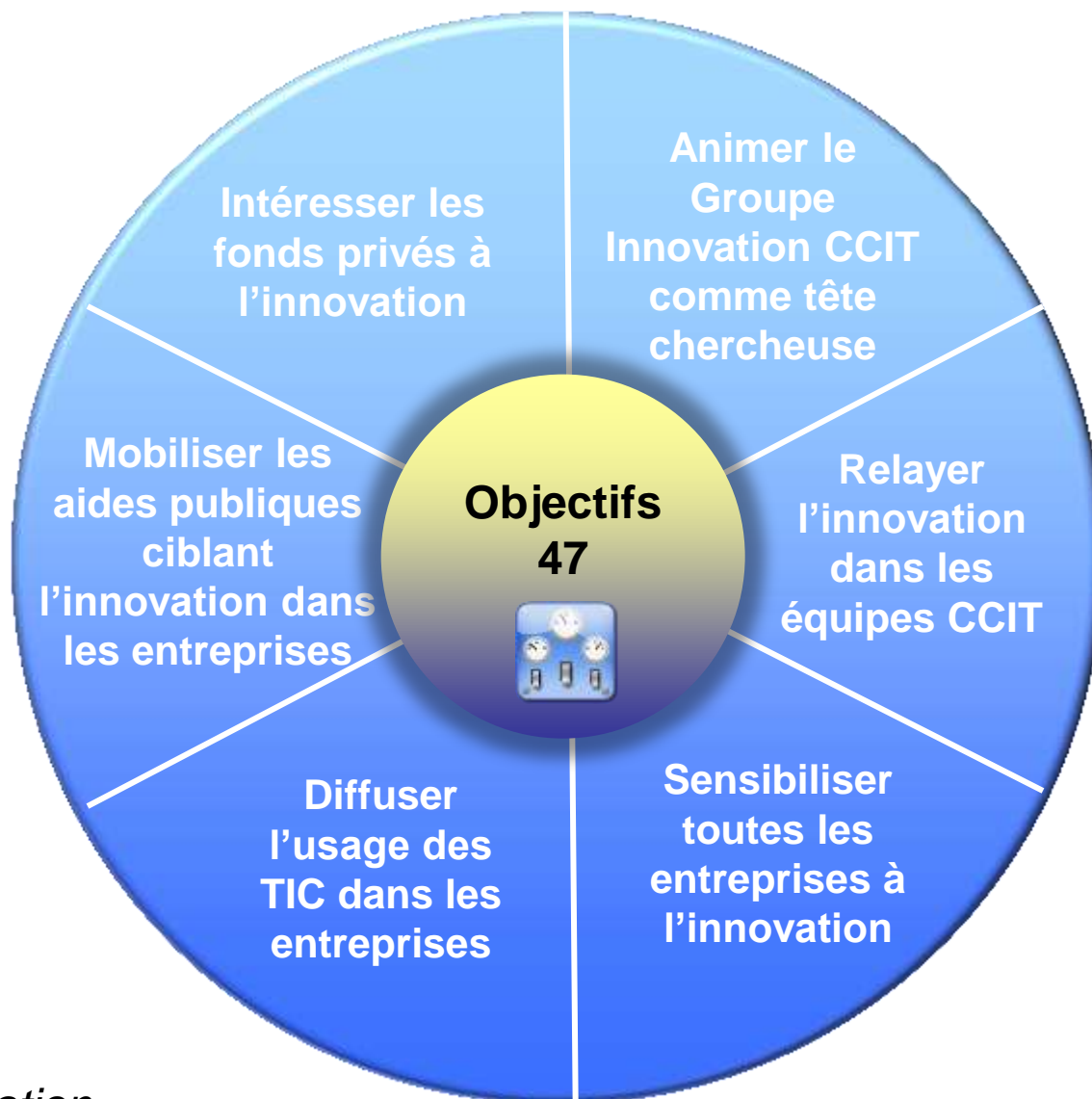
Atelier 6 : Gérard MAZALEYRAT

ATELIER 1 : INNOVATION

Rapporteur : Alain BRUGALIERES

*Enjeu : Entraîner le plus grand nombre d'entreprises du
Lot-et-Garonne dans une dynamique de l'innovation*

RAPPEL DES LEVIERS D'ACTION



ACTIONS PHARES

- **Intensification des travaux du Groupe Innovation avec un programme et des actions concrètes comme l'ont été le site web savoir-faire et innovations, les TIC, le Cluster, les états généraux de l'entreprise, ...**
 - Intervenants de haut niveau sur l'innovation
 - Sujets thématiques autour des champs de l'innovation
 - Méthodologies sur la créativité
 - Rencontres, échanges et benchmarking
 - ...
- **Diffusion plus large de l'innovation, de manière innovante**
 - Elargissement du public visé : équipes CCIT, chefs d'entreprise, salariés, porteurs de projet, étudiants, etc.
 - Diversification des outils utilisés : diagnostic innovation, accompagnement, présence INPI, réunions d'information, forums, vidéos de témoignage, site web innovation47,
 - Utilisation des TIC comme vecteur de diffusion de l'innovation

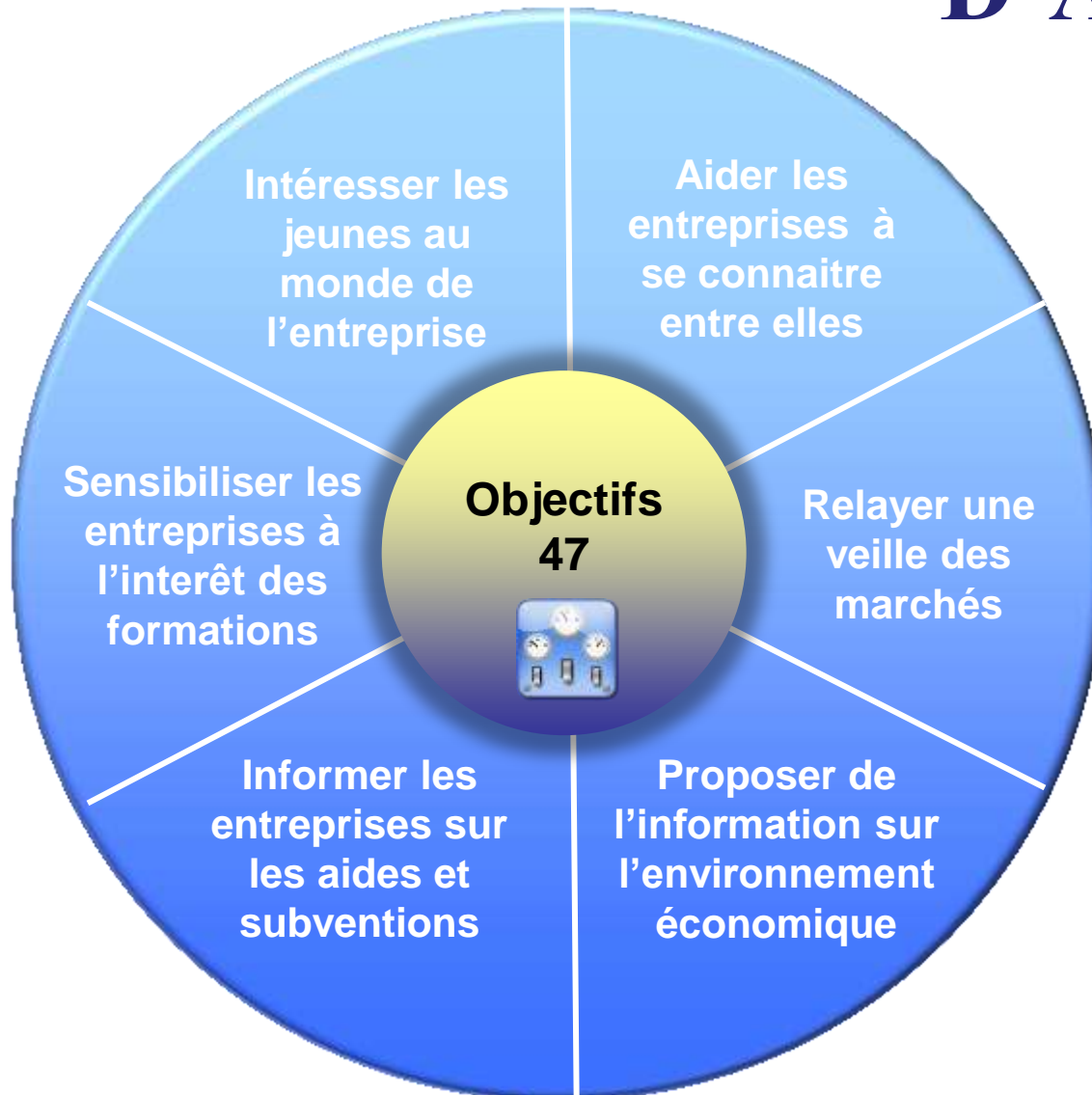
ATELIER 2 : ACCÈS À LA CONNAISSANCE

Rapporteur : Bernard DONNEFORT

*Enjeu : Améliorer l'accès des entreprises à
l'information et à la formation*



RAPPEL DES LEVIERS D'ACTION



ACTIONS PHARES



- **Refonte du site web de la CCIT 47 pour disposer d'une plate-forme d'information et de communication facilitant la recherche**
 - Projet d'accueil global (accueils physiques, téléphoniques et sites web)
 - Enrichissement et élargissement des outils et des contenus en ligne
 - Campagne de promotion du site web
 - ...
- **Développement de l'offre de formation de proximité avec Sud Management pour répondre aux besoins des entreprises (chefs d'entreprise et salariés)**
 - Formations innovantes
 - Formations « sur mesure »
 - Programme de montée en compétences
 - Création de formations dédiées à la demande
 - Conseil personnalisé en ressources humaines
 - ...

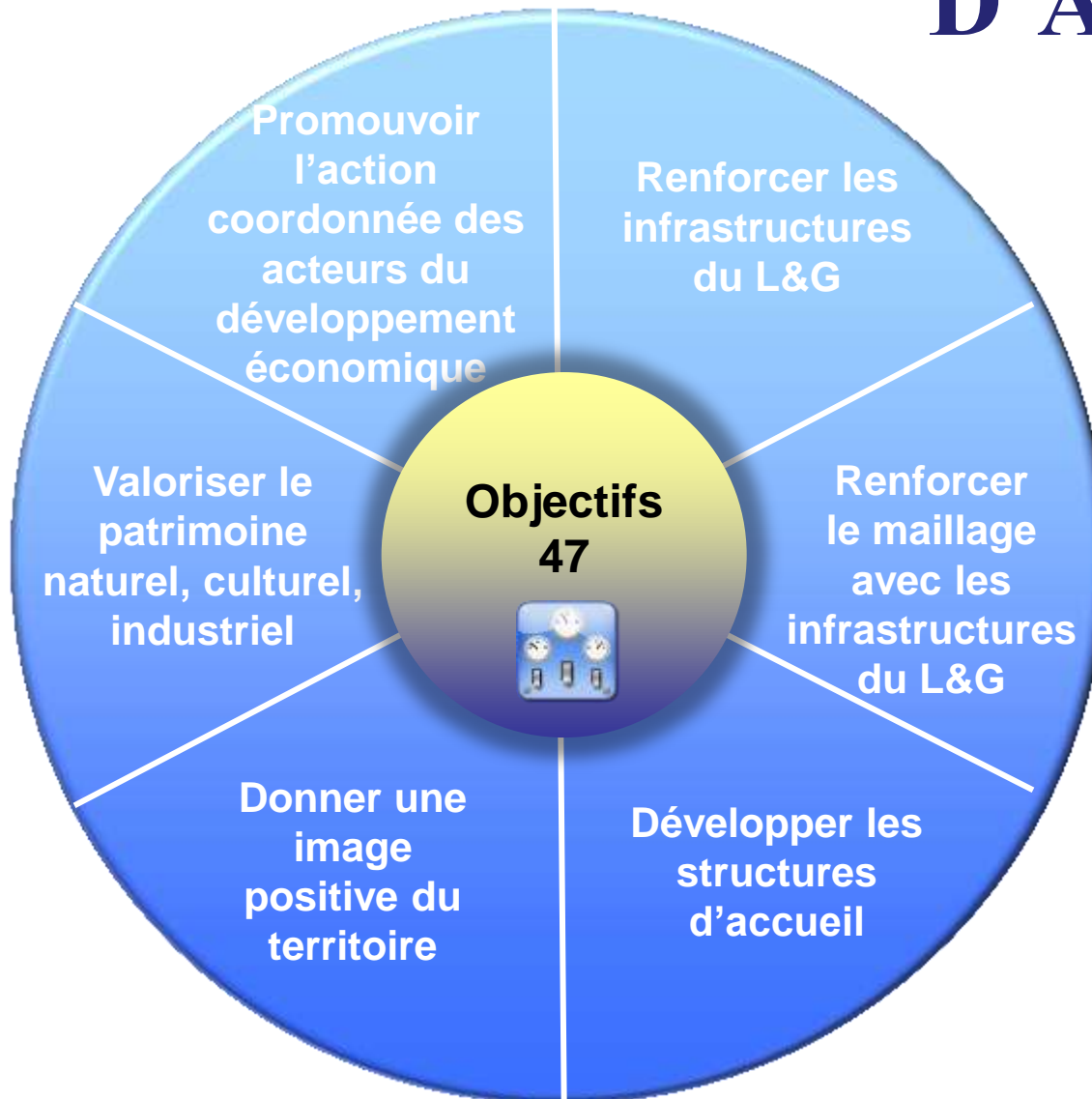


ATELIER 3 : ATTRACTIVITÉ DU TERRITOIRE

Rapporteur : Jean-Claude DARTUS

*Enjeu : Valoriser la position du Lot-et-Garonne entre les métropoles
de Bordeaux et Toulouse*

RAPPEL DES LEVIERS D'ACTION



ACTIONS PHARES

- **Accessibilité**

Lobby en faveur des projets d'infrastructure :

Gare TGV Agen rive gauche, Axe EURO21, Fret ferroviaire, Très haut débit, Aéroport

- **Aménités**

Aménagement et développement commercial du territoire aux côtés des collectivités (communes et EPCI) : nouvelles zones d'activités, bourgs, centres-villes et quartiers

- **Visibilité du département :**

Plan de marketing territorial pour promouvoir le Lot-et-Garonne auprès des investisseurs, des entrepreneurs, des salariés et des étudiants

- Supports de communication valorisant les atouts du territoire
- Positionnement du Lot-et-Garonne dans les moteurs de recherche sur Internet



ATELIER 4 : CONQUÊTE DES MARCHÉS

Rapporteur : Mesmin BERAGNES

Enjeu : Renforcer la position du département dans la dynamique économique nationale et mondiale

RAPPEL DES LEVIERS D'ACTION



ACTIONS PHARES

- **Organisation d'opérations mutualisées pour les entreprises leur permettant de renforcer leur compétitivité**
 - Prospection collective sur les salons
 - Achats en commun
 - Compétences à temps partagés
 - ...
- **Accompagnement à l'export des entreprises du Lot-et-Garonne et plus particulièrement sur les marchés émergents (Brésil, Russie, Inde, Chine, et autres pays à forte croissance ...)**
 - Missions à l'international
 - Conseil individuel
 - ...



ATELIER 5 : DYNAMISATION DE L'ÉCONOMIE DÉPARTEMENTALE

Rapporteur : Bruno BELTRAMI

*Enjeu : Accompagner la création d'activités et le
développement des entreprises*

RAPPEL DES LEVIERS D'ACTION



ACTIONS PHARES

- **Appui individuel des entreprises (commerce, industrie, services) en matière de création-reprise d'entreprise et de développement**
 - Diagnostics thématiques et prestations spécialisées
 - Montage de dossiers et recherche de partenaires
 - Mise en relation
 - ...
- **Animation d'actions collectives et collaboratives avec les réseaux d'entreprises comme le Cluster Fruits et Légumes / Nutrition Santé**
 - Conférences et réunions d'information
 - Rencontres et partage d'expérience
 - Développement de partenariats
 - ...



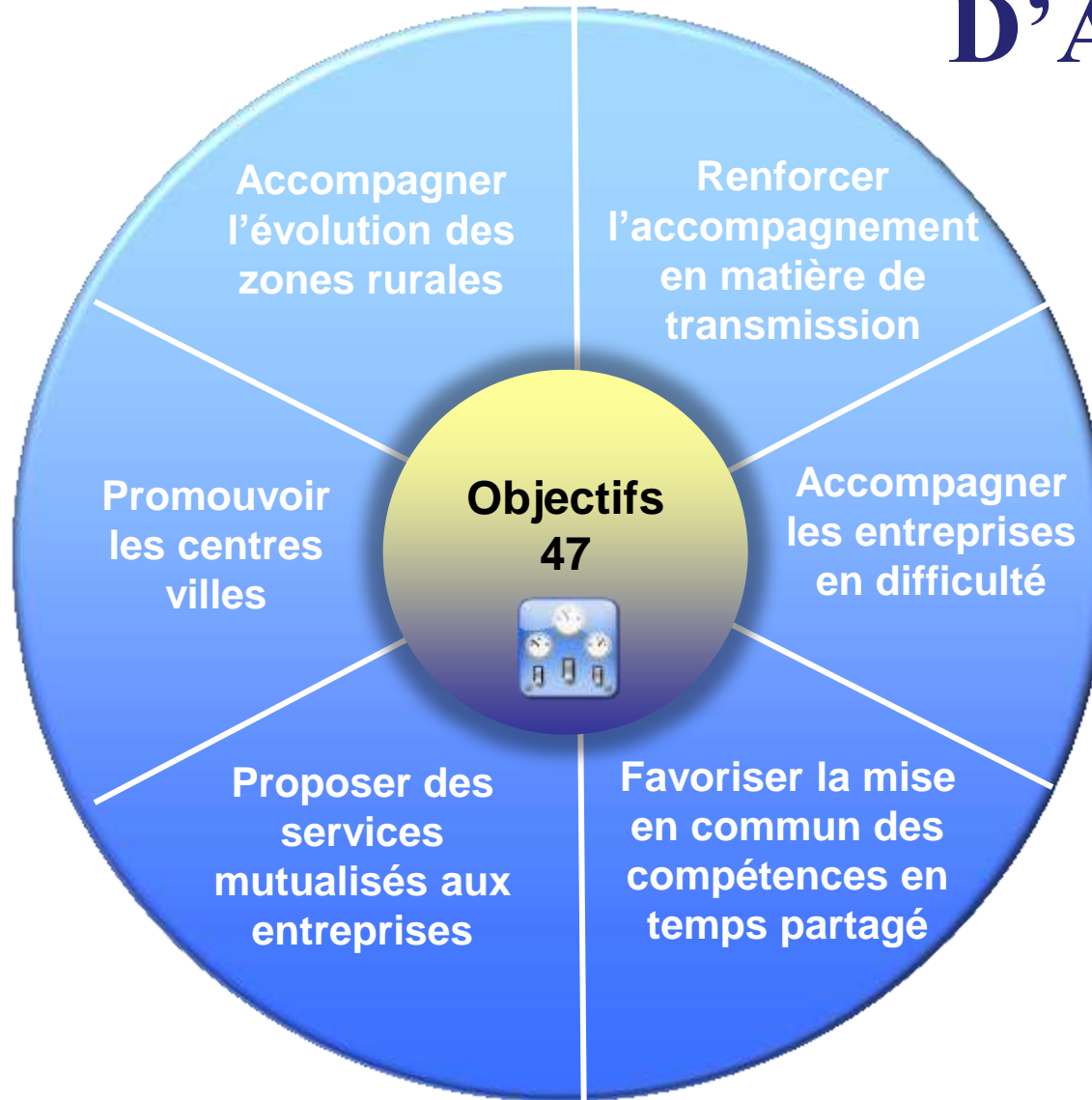


ATELIER 6 : PÉRENNISATION DES ENTREPRISES DU DÉPARTEMENT

Rapporteur : Gérard MAZALEYRAT

*Enjeu : Assurer la continuité de l'activité
économique et des savoir-faire des entreprises*

RAPPEL DES LEVIERS D'ACTION



ACTIONS PHARES

- **Sensibilisation des dirigeants à la transmission d'entreprise**
 - Campagne d'information des chefs d'entreprise sur le sujet
 - Réunions d'information avec des intervenants spécialisés (notaire, experts-comptables, avocat, ...)
 - Suivi du chef d'entreprise de la préparation à la réalisation de la transmission
 - ...
- **Détection des entreprises en difficulté (préventif) et traitement coordonné par les acteurs économiques (curatif)**
 - Présence de proximité sur le terrain avec les agences à l'écoute des préoccupations des entreprises
 - Mobilisation des acteurs économiques pour trouver des solutions
 - ...





CHAMBRE DE COMMERCE ET
D'INDUSTRIE TERRITORIALE
DE LOT-ET-GARONNE

Marie-Pierre TUFFERY

Directeur Général

PILOTAGE



LOGIQUE DE TABLEAU DE BORD

Indicateurs de « bon fonctionnement »

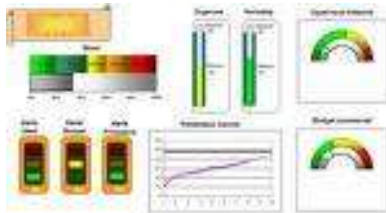
(Kérosène, vitesse, altitude, pression cabine, ...)

LOGIQUE DE GPS

Indicateurs sur le « respect du plan de vol »

(Check points, radar, balises informations météo, positionnement GPS, ...)

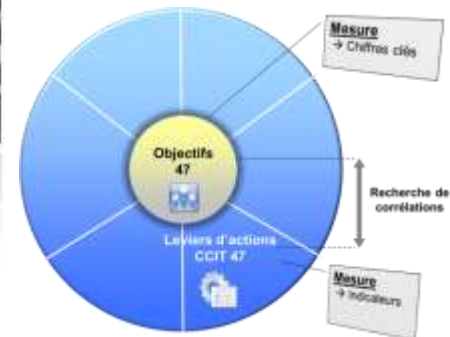
Pilotage Opérationnel permettant de suivre le bon fonctionnement de la CCI



mensuel ou trimestriel

Pilotage Stratégique

• permettant de suivre la mise en œuvre du programme de mandature



Pierre CAMANI

Sénateur

Président du Conseil Général de Lot-et-Garonne



CHAMBRE DE COMMERCE ET
D'INDUSTRIE TERRITORIALE
DE LOT-ET-GARONNE

Marie-Pierre TUFFERY

Directeur Général



**LES AGENCES DE LA CCIT :
DES EQUIPES AU PLUS PRES DES
ENTREPRISES**



CHAMBRE DE COMMERCE ET
D'INDUSTRIE TERRITORIALE
DE LOT-ET-GARONNE



LES AGENCES TERRITORIALES

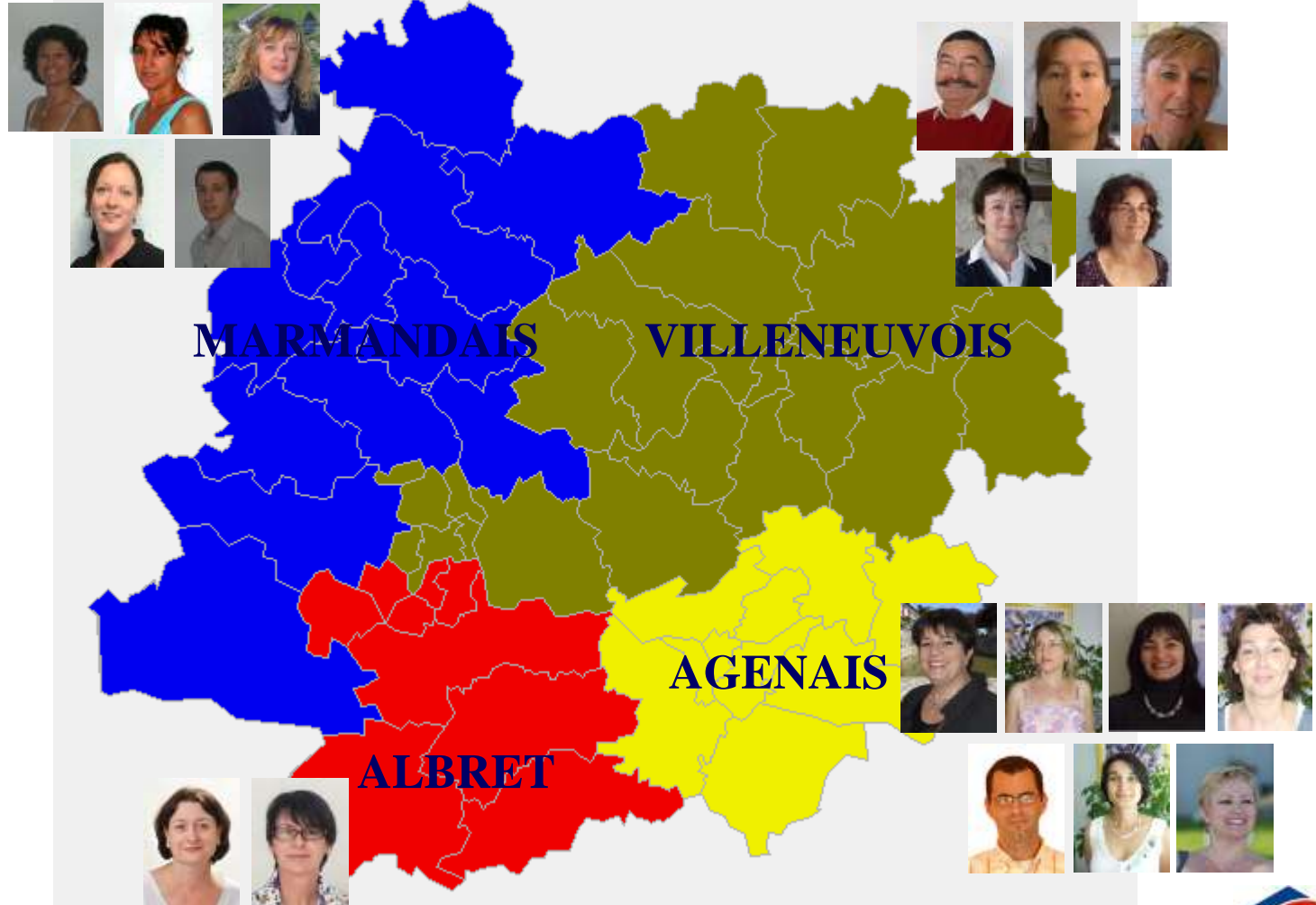
Ghislaine HEREU

Directrice Appui aux Entreprises



LES AGENCES

LES AGENCES DE LA CCI ET LEUR TERRITOIRE



LE LOT-ET-GARONNE

Densité

326 399 habitants

Lot-et-Garonne 61 hab/m²

Aquitaine 77 hab/m²

France 114 hab/m²

Lot-et-Garonne 13798 entreprises

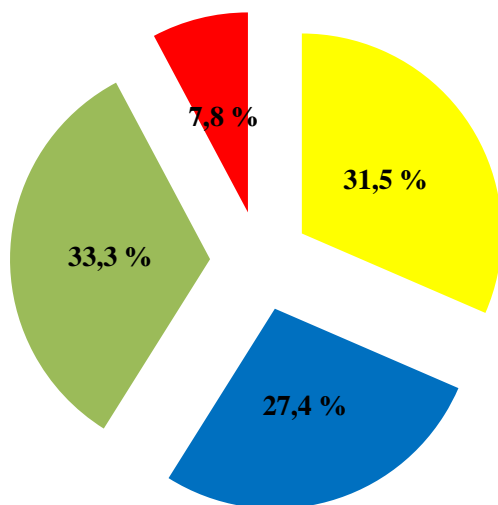
■ AGENAIS

■ MARMANDAIS

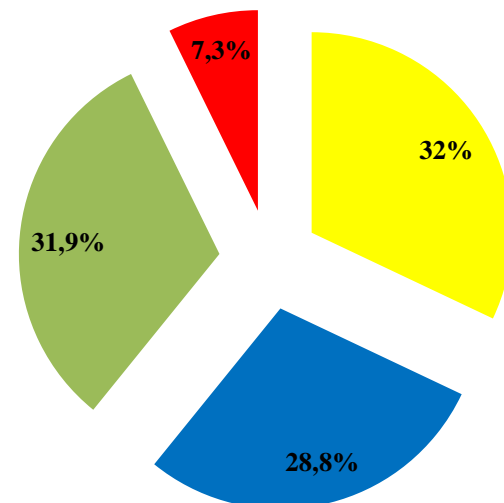
■ VIILENEUVOIS

■ ALBRET

REPARTITION DE LA POPULATION PAR AGENCE



REPARTITION DES ENTREPRISES PAR AGENCE



LES AGENCES

LES AGENCES DE LA CCI ET LEUR TERRITOIRE



1 475 COMMERCES
994 INDUSTRIES
1505 SERVICES

1 647 COMMERCES
940 INDUSTRIES
1814 SERVICES

MARMANDAIS

VILLENEUVOIS

363 COMMERCES
274 INDUSTRIES
366 SERVICES

AGENAIS

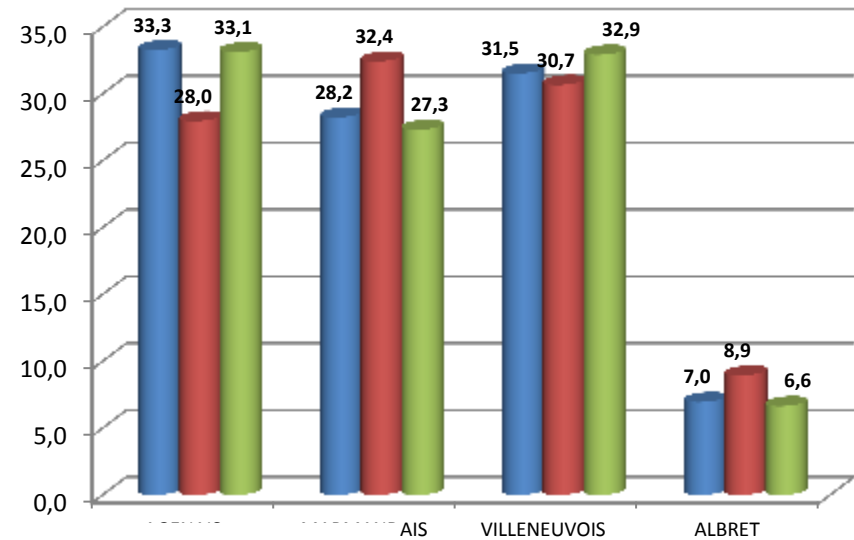
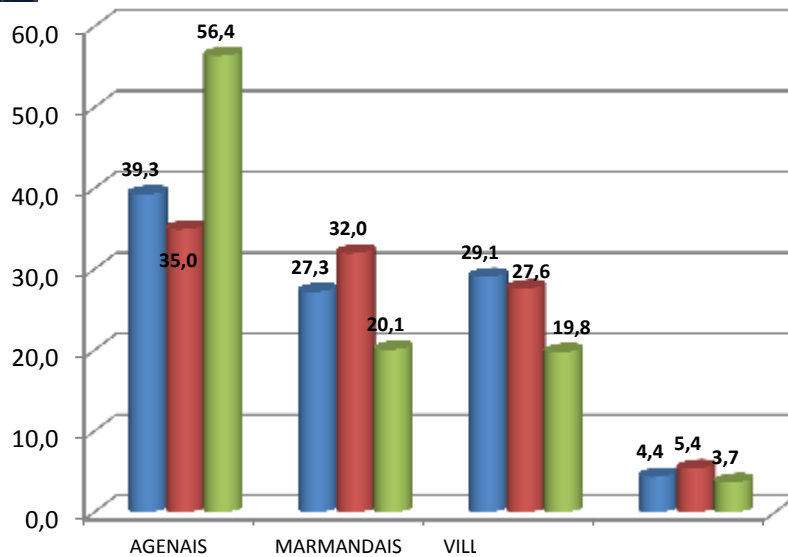
1 738 COMMERCES
857 INDUSTRIES
1825 SERVICES

ALBRET

LES AGENCES

REPARTITION DES SALAIRES DU
COMMERCE, DE L'INDUSTRIE ET DES
SERVICES PAR AGENCE

REPARTITION DES ETABLISSEMENTS
COMMERCIAUX, INDUSTRIELS, DE
SERVICES PAR AGENCE



■ COMMERCE ■ INDUSTRIE ■ SERVICES

LES AGENCES TERRITORIALES



- **Postes avancés de la CCIT**, les agences s'engagent aux cotés des entreprises au quotidien.
- **Impliquées dans la vie locale**, elles sont à l'écoute de leurs besoins et peuvent les aider individuellement
- **Elles sont partenaires** du développement du tissu économique à travers leur implication dans l'accompagnement des entreprises.

LES AGENCES TERRITORIALES

- Accueil et information** des entreprises
- Conseils aux créateurs et repreneurs**
- Accompagnement des entreprises en développement**
- Animation du territoire et relations avec les collectivités locales**
- Aide à la réflexion stratégique et commerciale, appui à la prise de décision.**

LES AGENCES TERRITORIALES



- Relais sur le terrain** (d'actions départementales et régionales)
- Liens avec les services de la CCIT, Agropôle , Sud Management, groupement d'entreprises.**
- Interface** entre les pouvoirs publics et les entreprises
- Intermédiaire** entre les grandes entreprises et les PME-PMI

LES ENTREPRISES EN DÉVELOPPEMENT

En 2010 :

542 visites d'entreprises en développement

179 dossiers investissements

	2010	Au 31/10/2011
Entreprises	132	109
Dossiers	179	133
Investissements	37 103 535 €	24 033 616 €
Aides prévisionnelles	4 022 539 €	4 554 331 €
Emplois prévisionnels	134	94



APPRENTISSAGE

Sylvie FRISTALON, Responsable de l'Agence de l'Albret
et Responsable des formalités

L'APPRENTISSAGE

une triple mission pour la CCIT :

- Informier et promouvoir** l'apprentissage à travers la mission de « **DEVELOPPEUR DE L'APPRENTISSAGE** »
- Conseiller et Enregistrer** les contrats
- Créer un lien entre l'offre et la demande** : la bourse d'apprentissage.

LE DEVELOPPEUR DE L'APPRENTISSAGE

Lors de visites pro-actives, le conseiller va :

- Promouvoir** l'apprentissage auprès des entreprises qui n'ont jamais recruté d'apprentis,
- Expliquer** les mesures incitatives,
- Développer** cette voie de formation efficace:

580 entreprises contactées,

290 entreprises visitées

74 embauches supplémentaires d'apprentis

(période : 1^{er} juillet 2009 au 31 décembre 2011)

CONSEIL ET ENREGISTREMENT DES CONTRATS

- Pour les ressortissants de la CCIT, les associations et les professions libérales, le conseiller accompagne l'entreprise dans ses formalités et enregistre les contrats
- En chiffre : cumul des années 2010 et 2011

942 contrats enregistrés

LA BOURSE DE L'APPRENTISSAGE

- Un outil mis à la disposition des entreprises et des futurs apprentis afin de rapprocher les offres et demandes d'emploi
- Affichage gratuit des offres
- Une bourse accessible en ligne :

www.apprentissage47.fr



Emmanuel WAECHTER

SARL LE MONTALEMBERT
Restaurant LE CARRE GOURMAND
BOE



CREATION REPRISE

Martine ROUZIE-RECOUR, Responsable Création-Reprise

LA CREATION-REPRISE EN LOT-ET-GARONNE

1 400 porteurs
de projet
reçus chaque
année

1^{er} accueil

Réunion d'infos

Stage 5 jours pour
entreprendre

Entretien personnalisé

Immatriculation CFE

Suivi individualisé

Idée



Maturation du projet



Réalisation



STAGE 5 JOURS POUR ENTREPRENDRE

L'objectif de ce stage est d'élaborer et valider un véritable projet de création ou de reprise d'entreprise en 35 heures

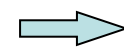
- Approche marketing et commerciale
- Initiation à la gestion et à l'organisation de l'entreprise
- Approche des enjeux juridiques, fiscaux et sociaux de la création - reprise d'entreprise.

Une soixantaine de porteurs de projets formés tous les ans.

DES PRESTATIONS EN APPUI TECHNIQUE

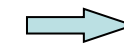


TROUVER SON MARCHÉ



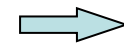
Faisabilité économique

CONSTRUIRE SA RENTABILITE



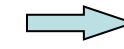
Faisabilité financière

REALISER SON PROJET



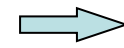
Accompagnement global

REPRENDRE UNE ENTREPRISE



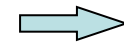
Accompagnement repreneur

LE SUIVI PREMIERE ANNEE



Accompagnement individuel

**FRANCHIR LE CAP
DES 3 PREMIÈRES ANNÉES**



Formation action



www.guichet-entreprises.fr

Prise en charge par le CFE des démarches réglementaires classiques et spécifiques

- Immatriculations de personnes physiques, Auto-Entreprises ou de sociétés
- Modification du statut initial : *changement de gérant, d'adresse, transfert du siège social, augmentation de capital, ...*
- Radiations
- Demande d'ACCRE (Aide aux Chômeurs Créateurs Repreneurs d'Entreprise)
- Demande de carte de commerçant non sédentaire



3 479 formalités réalisées en 2010



LES PERMANENCES

UN REGARD DE SPÉCIALISTE

Le conseiller oriente les créateurs et repreneurs d'entreprise vers les services spécialisés des CCIT et des partenaires extérieurs.

BUSINESS PLAN,



UN EXPERT-COMPTABLE

COUVERTURE SOCIALE,



UN CONSEILLER DU RSI

QUESTIONS JURIDIQUES



UN AVOCAT

PROPRIETE INTELLECTUELLE



L' INPI

Travail en collaboration avec les missions spécialisées de la CCIT, pour les questions plus spécifiques.

LE CLUB CREATEURS

- Le club permet aux jeunes créateurs et repreneurs de sortir de l'isolement, en développant des réseaux et des contacts.
- Le partage d'expériences se fait au travers de rencontres thématiques, séminaires...

MANIFESTATIONS

- FAITES DE LA CREATION
- CONCOURS CREONS ENSEMBLE

QUELQUES CHIFFRES 2010

1 437 porteurs de projets = dont **15 % Auto-Entrepreneurs**

- 793 participants aux ½ journées d'information
- 749 entretiens individuels
- 52 participants aux stages « 5 Jours pour Entreprendre »

Porteurs de projets	Total	Agence de l'Agenais	Agence du Marmandais	Agence du Villeneuvois	Agence de l'Albret
2010	1 437	35,8 %	25,2 %	33,5 %	5,5 %

Denis SEVE
SARL SEVE
AGEN



COMMERCES ET SERVICES

Christelle MOTTA, Responsable de l'Agence du Marmandais

APPUI AUX COMMERCES ET SERVICES



Conseils individuels

Animations
collectives



- **3 786** entreprises commerciales dont **87 %** de moins de **5** salariés
- **2 802** entreprises de services à la personne dont **90,5%** de moins de **5** salariés

L'APPUI INDIVIDUEL

INFORMATIONS JURIDIQUES ET REGLEMENTAIRES

Le commerce est une activité très dépendante de la conjoncture économique et encadrée par la loi. Celle-ci a prévu un certain nombre de règles qui doivent être respectées pour permettre une concurrence saine et équitable.



Les promotions

Les ventes au déballage

Les soldes

Les ouvertures le dimanche

Les liquidations

Les conseillers de la CCIT 47 sont là pour aider les professionnels dans l'ensemble de ces démarches.

SOUTIEN AUX SECTEURS DU COMMERCE ET DES SERVICES

- La CCIT est partenaire de nombreuses opérations sur l'ensemble du territoire : OCM Pays de l'Agenais, OCM Pays du Dropt, « Opérations Vitrines », OUC ...
- Les conseillers peuvent également proposer un diagnostic du point de vente,
- Ils peuvent monter des dossiers de demande de subvention ex: « ORI privé » (pour un projet de modernisation de locaux commerciaux).
- La CCIT apporte aussi son soutien dans différents domaines :
 - création d'associations, aide à la rédaction des statuts,
 - aide à l'élaboration et mise en œuvre de projets collectifs (communication, animations, démarche qualité, carte de fidélité...).

ACTION SPECIFIQUE : Les Points Multi-services



Un service complémentaire pour les clients des commerces à dominante alimentaire sous forme d'un espace de service TIC :

- ordinateur avec accès à internet,
- imprimante multifonctions,
- une communication adaptée : panneau de façade et entrée de ville.

11 PMS sont implantés sur le territoire.

Opération soutenue dans le cadre « Point Service Rur@1 » du Conseil Général 47,
dans le cadre de l'Interconsulaire de Lot-et-Garonne





Laurent FERNANDEZ

SARL FOOT FIVE
CASTELCULIER



INDUSTRIE

Raymond LE SAUX, Responsable de l'Agence du Villeneuvois

APPUI INDIVIDUEL AUX ENTREPRISES INDUSTRIELLES

- Ecoute des besoins des entreprises pour des actions ciblées
- Informations et conseils dans des domaines variés : juridique, fiscal et social
- Aide à la réflexion dans les domaines commerciaux stratégiques, ressources humaines
- Recherche de partenaires industriels, commerciaux....
- Mise en relation avec des opérateurs : techniques, consultants, organismes de transfert de technologie.....

RECHERCHE DE FINANCEMENT

- Mise en relation avec des opérateurs financiers
- Financement haut de bilan: recherche de capitaux Risqueurs ou de retournement
- Montage des dossiers de demande de subvention



Xavier BAECHLER

FROMAGERIE BAECHLER
LE TEMPLE-SUR-LOT

PERFORMANCE DES ENTREPRISES

□ Opération « Gagnez en productivité »

Une démarche d'amélioration de la compétitivité par un accompagnement individuel avec des cabinets d'experts



□ Diagnostic innovation

Un outil d'aide à la réflexion sur l'innovation de son entreprise et un accompagnement à la formalisation et au financement des actions

□ ALIZE : Transfert de compétence

de grandes entreprises vers les PME-PMI



Pierre CAMANI

Sénateur

Président du Conseil Général de Lot-et-Garonne



Bernard SCHMELTZ
Préfet de Lot-et-Garonne



Vernissage de l'exposition des œuvres de Rémy **BALINIERES**